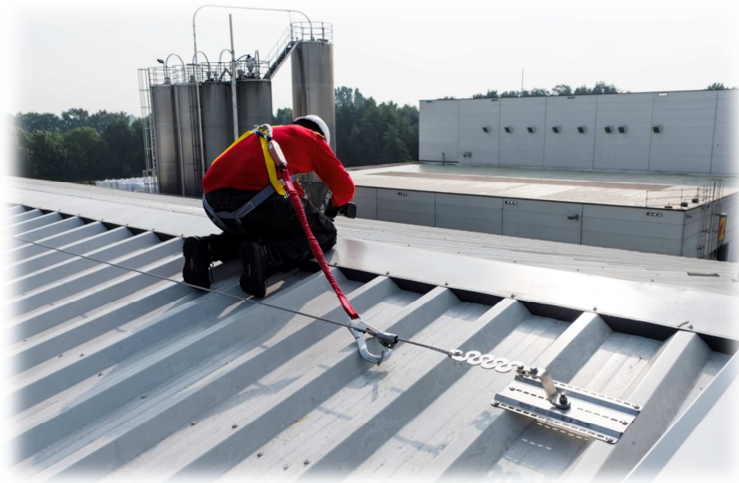


SPINFIX Lijnsysteem



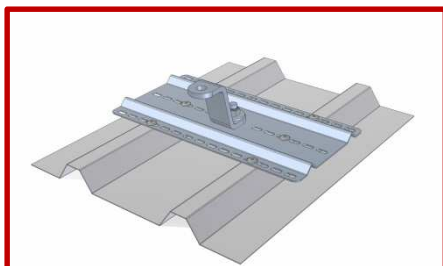
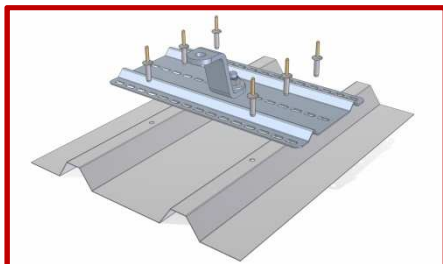
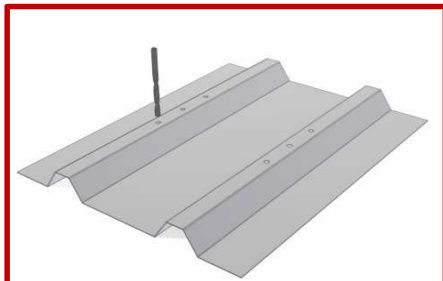
Productinformatie

- Geschikt voor metaaldaken (o.a. koelcellen)
- Inclusief 6 trek nagels & bitumen tape
- Innovatieve en roterende valdemper
- Maximaal twee personen
- Gecertificeerd door DEKRA Exam GmbH
- EN-795:2012 type C & TS 16415:2013
- Gepatenteerd dempingsysteem

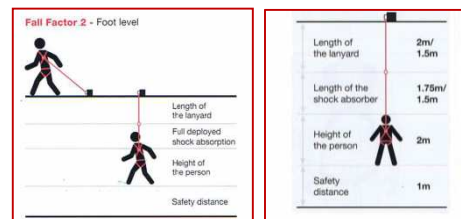
Technische informatie

- Min. 0,42 mm staal en 0,7 mm aluminium
- Boorgat 7,8 - 8,2 mm
- Bereik 200 - 90 mm
- Formaat Spinfix 135 x 235 mm
- Basisplaat RVS
- Aanhaakoog RVS
- Uitvulstrippen voor vlakke ondergrond

Tekeningen & impressies



Markeringen & informatie



Calculating your fall arrest and safe working height

Calculations using a fall arrest lanyard fixed at foot level

	2m Lanyard	1,5m Lanyard
Lanyard Length	2m	1.5m
Energy Absorber	1.75m	1.75m
Body Height	2m	2m
Safety Distance	1m	1m
Minimum Clearance	6.75m	6.25m